

# GRUNDINGEN

## Kvartalsuppdatering Q1 2026



Q1  
2026

**Grundingen Fastighets utvecklar bostäder i några av landets bästa lägen. Våra projekt omfattar småhus och flerbostadshus med lägenheter i såväl hyresrättsform som bostadsrättsform, där målet är att skapa moderna, yteffektiva och tilltalande hem.**

Våra fastighetsprojekt finns på syd- och mellansvenska orter med tillväxt och utvecklingspotential. Genom en smart och effektiv byggnation, främjandet av hållbar samhällsutveckling och lägsta möjliga klimatpåverkan, skapar Grundingen bostäder och hem där människor kan glädjas i generationer.

### Kvartalets höjdpunkter i urval

- Altanen, Bastuban och Portlåset har lagts ut till försäljning
- Försäljningen i Lysekil är återstartad

### Projektportfölj

#	Projekt	Ort	Typ	Antal bostäder	BOA (m <sup>2</sup> )	Entreprenör
1	Valsjöberget	Åkersberga	Småhus	Sålt	-	-
2	Söderport, Balkongen	Norrköping	Lägenheter (HR)	Sålt	-	-
3	Söderport, Altanen	Norrköping	Lägenheter (HR)	Färdigställt	-	-
4	Söderport, Portlåset	Norrköping	Lägenheter (HR)	150	6162	Hökerum Bygg AB
5	Bastuban	Norrköping	Lägenheter (HR)	Färdigställt	-	-
6	Smedby	Norrköping	Lägenheter (BR)	154	9163	Hökerum Bygg AB
7	Torslanda	Göteborg	Lägenheter (BR)	Sålt	-	-
8	Norra Hamnen	Lysekil	Tomter	Under försäljning	-	-
9	Östra Frestaby	Upplands Väsby	Lägenheter (BR)	85	7912	Hökerum Bygg AB
10	Tureholm	Trosa	BR/Åganderätter	60-100	8000	Ej klart
	TOTALT			449-489	31237	

## Norrköpingsprojekt utlagda till försäljning

Grundingen Fastighets har beslutat att lägga ut projektet Altanen, Bastuban och Portlåset i Norrköping till försäljning.

Försäljningen arrangeras genom mäklarbyrån Liwe Estate. Syftet är dels att realisera vinster från genomförda utvecklingar, samtidigt kan en försäljning frigöra kapital för att stärka och utveckla bolagets övriga fastighetportfölj.

## Försäljningen i Lysekil är återstartad

Två av fyra tomter i Lysekil såldes under 2025 och nu har försäljningen av återstående två tomter återupptagits. Tomterna är belägna i Norra hamnen i Lysekil och erbjuder vidsträckt utsikt över havet.

Målsättningen är att sälja de två kvarvarande tomterna under första halvåret 2026.



Försäljningen av återstående tomter i Lysekil har återupptagits.

## Projektuppdatering i urval

### Söderport, Bastuban & Altanen

Altanen färdigställdes under 2023 och för närvarande är nära ett 50-tal lägenheter uthyrda. Bastuban är fullt uthyrt.

Altanen och Bastuban lades ut till försäljning under februari 2026.

### Söderport, Portlåset

Projektet Portlåset kommer att kunna inrymma upp till 150 lägenheter. Portlåset lades ut till försäljning under februari 2026.

### Smedby

Projektet, med sina 154 lägenheter i upplåtelseformen BRF, är lämplig för en uppdelning i etapper.

### Norra Hamnen (Brf Skeppsholmen)

Grundingen har lagt ut tomterna i projektet till försäljning. Bolaget avser att sälja tomterna i obebyggt skick med full frihet för köparen att själv utforma och utveckla tomterna utifrån egna visioner.

### Frestaby

Detaljplan i Frestaby har passerat granskningskedet. Nästa steg för detaljplanen är ett antagande. Antagandet beräknas kunna ske under H1 2026.

### Tureholm

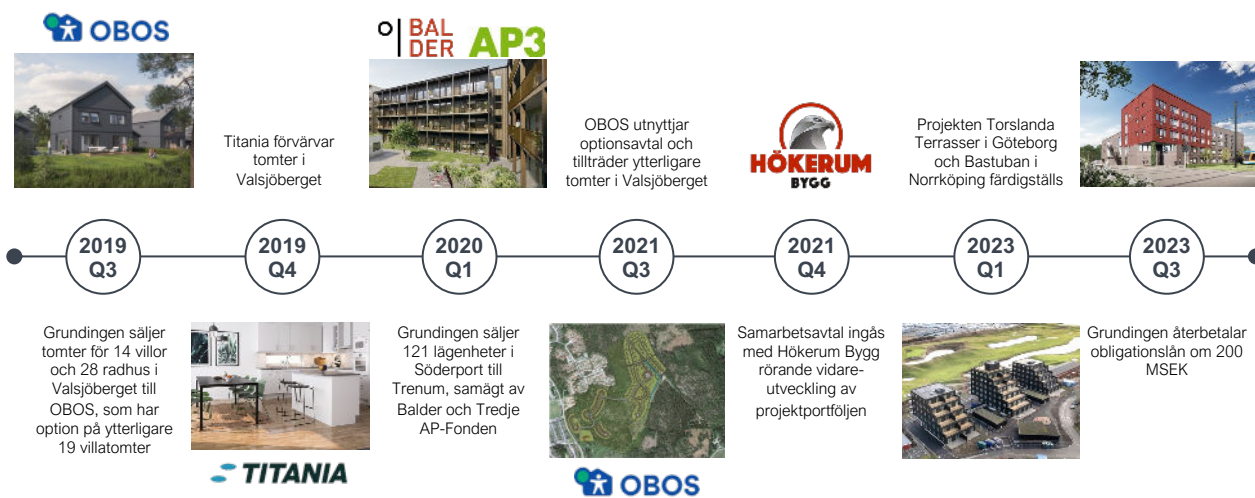
Projektet Tureholm i Trosa har uppdaterats och anpassats efter rådande marknadsläge och efterfråga. Projektet är väl lämpat för fristående villor och suter-rånghus. Tomten är stor och beräknas för närvarande kunna rymma mellan 60-100 bostäder. Projektet kommer delas upp i etapper. Trosa kommun är en av de kommuner i Sverige som har högst relativ befolkningstillväxt.

## Projektportfölj



#	Projekt	Stad	Status
1	Valsjöberget	Åkersberga	Sålt
2	Balkongen	Norrköping	Sålt
3	Altanen	Norrköping	Färdigställt
4	Portlåset	Norrköping	Pågående
5	Bastuban	Norrköping	Färdigställt
6	Smedby	Norrköping	Pågående
7	Torslanda	Göteborg	Sålt
8	Norra Hamnen	Lysekil	Pågående
9	Ö Frestaby	Upplands Väsby	Pågående
10	Tureholm	Trosa	Pågående

## Historik i urval



## Hållbarhet

Hållbar fastighetsutveckling handlar om både ekologisk, social och ekonomisk hållbarhet. För oss är långsiktighet en viktig gemensam nämnare. De bostäder som Grundingen utvecklar tillsammans med våra samarbetspartners ska hålla i flera generationer och byggas med medvetna energi- och materialval som tar hänsyn till husens hela livscykel. Genom vår verksamhet bidrar vi till en hållbar framtid, skapar långsiktigt hållbara miljöer och utvecklar projekt som är ekonomiskt hållbara, både för oss själva och för dem som ska trivas i våra bostäder under många år.

Läs mer om vårt hållbarhetsarbete på <https://grundingen.com/hallbarhet/>

